

設計趣旨

スウェーデンヒルズは札幌の中心部から北へ車で約 35 分のところに位置しています。石狩湾や札幌市を一望できる丘陵地に北欧の先進的な断熱基準をもった高性能住宅を北海道の豊かな森林を生かした理想の住環境づくりのなかで広めたいという思想で約 40 年前に自然や健康、調和をキーワードとして開発された約 150ha の地域です。

スウェーデンヒルズゴルフ倶楽部のクラブハウス建替計画は、このスウェーデンヒルズと一体化し、地域全体のイメージアップをはかる計画と位置づけられています。

クラブハウスはシンプルな大小 9 棟の建物で構成されており、このうち 7 棟が木構造です。フロント・ラウンジ棟とレストラン棟は北海道産唐松集成材の方杖付木質トラスフレームで構成されています。

比較的大規模になる施設を小さなスケールの集合体としての郡建築とすることでそれぞれの空間を大きすぎず小さすぎずのヒューマンスケールの集合体とすることができました。また、この建築群をつなぐ渡り廊下の窓や木カーテンウォールからの眺めはファルンレッドで塗装された建築群を周辺環境との対比により表情豊かに演出しています。

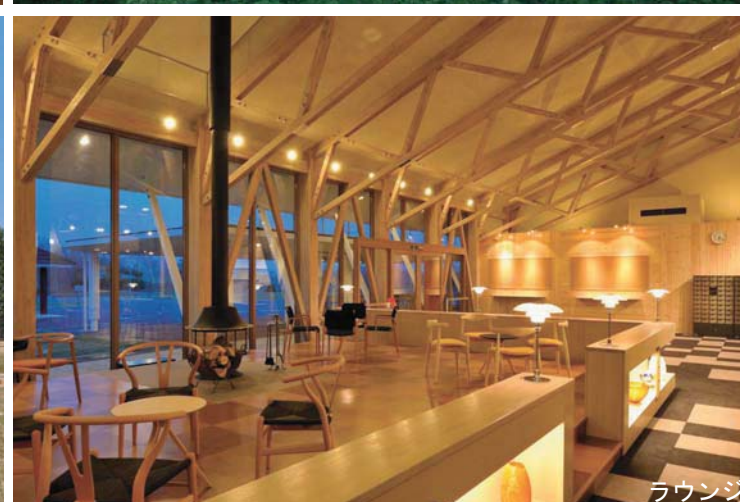
ラウンジ、レストランはプレー前後のクラブ会員の癒しの空間として機能しています。また、レストランは一般の方々にも開放され、特にゴルフの出来ない冬期間はゴルフ場は歩くスキー場として、レストランはこの地域の食堂・ホールとしても活用されています。

建物概要

| | | | |
|------|-----------------------------------------------------------------------------------------------------------------------------------------------------------------------------------------------------------------------|--------|-----------------------------------------------------------------------------------------------|
| 工事名称 | スウェーデンヒルズゴルフ倶楽部新築工事 | 設計・監理 | 株式会社シーダー級建築士事務所 |
| 工事場所 | 北海道石狩郡当別町スウェーデンヒルズ 2788-28 の内 | ロゴ・サイン | 有限会社リーグ |
| 発注者 | 株式会社トーモク スウェーデンハウス株式会社 株式会社北洋交易 | 施工 | 辻野建設工業株式会社 株式会社シゲハラ 株式会社飯田工務店 |
| 工期 | 着工 I 期工事 2008 年 4 月 23 日 II 期工事 2008 年 11 月 20 日 竣工 I 期工事 2008 年 11 月 30 日 II 期工事 2009 年 4 月 10 日 | 主な仕上げ | 外部 屋根：コロナルーフ 外壁：松板上小節 大和張り NAED 開口部：木製サッシ 複層ガラス 内部 床：タイルカーペット 壁：羽目板張り 天井：岩綿吸音板 |
| 構造規模 | 敷地面積 57,444.00㎡ 延床面積 2,972.17㎡ A. フロント棟 木造平屋建 488.66㎡ B. レストラン棟 木造平屋建 672.41㎡ C. ロッカー棟 木造 2 階建 470.08㎡ D. 浴室棟 RC造平屋建 393.41㎡ E. カート庫棟 鉄骨造平屋建 429.23㎡ F. キャディー棟 木造 2 階建 198.32㎡ G. その他 320.06㎡ | | |





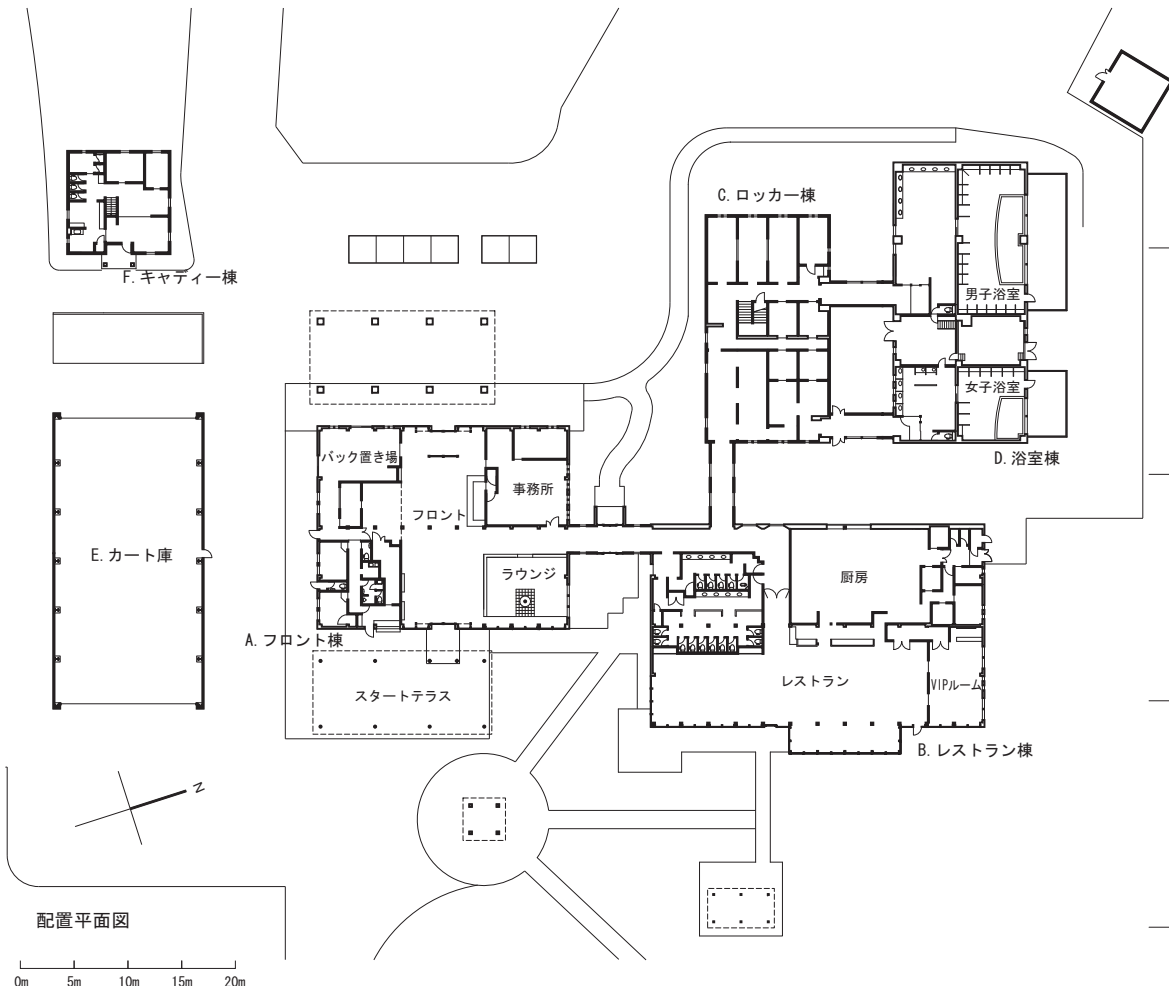


フロント

レストラン

レストラン

ラウンジ



東側立面図



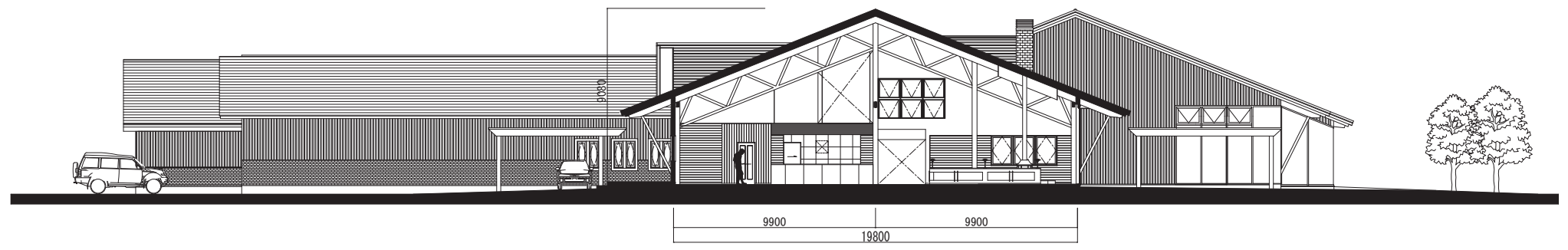
北側立面図



西側立面図



南側立面図



フロント棟 断面図